

# 非常用蓄電池付き可搬型デジタルサイネージ

## LB-S6-A3S/LB-E2-A3H

### 脱炭素・再エネ利用 の電池でデジタルサイネージを置きませんか

#### ◆脱炭素とは

- ・EVリーフの再生電池(EV卒電池)を使用することによって新しく電池を製造するときに発生するCO<sub>2</sub>がありません

#### ◆再エネ利用

- ・再生電池の利用をすることによって環境にやさしい

#### ◆電池モジュール&電池システム

- ・安全性・信頼性の高いリチウムイオンマンガン系電池を採用
- ・EVリーフに使われた再生電池は50万台無事故
- ・最適制御システム(BMS)過充電・過放電・過温度 保護技術
- ・日本製の電池と日本での企画・設計・組立製作・品質保証

#### ◆S6蓄電池の概要

- ・電池ボックスは簡単に移動可能
- ・簡単に持ち運びできるので非常時にはスマートフォンなどの充電に活用できる。USBアダプター搭載
- ・外付けインバーターを使用すればAC100Vも使用可能
- ・S6は並列接続が可能なので電池容量アップも可能

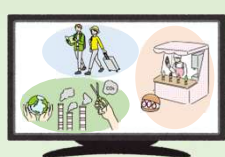


S6-A3S DC24V仕様

S6/E2を選ばれる利点

- 災害時停電した場合でも案内板は表示し続け脱出経路などの案内が継続的にできる
- 商用電源のコンセントが不要なのでどこにでも移動・設置が可能になる
- 新規設置:設置したい場所とコンセントが遠い方、電源ケーブルを延長するのが嫌な方、案内板を置く位置を変えている方、電気代を少しでも安くしたい方。
- 既存設置:既にデジタルサイネージを設置済みの方でもS6またE2に置き換えて余計な電源ケーブルを無くしてシンプルにしたい、設置場所を変えたいという方

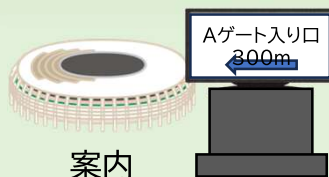
#### デジタルサイネージの活用例



広告



TV



案内



教育



歓迎



工事現場



停電時

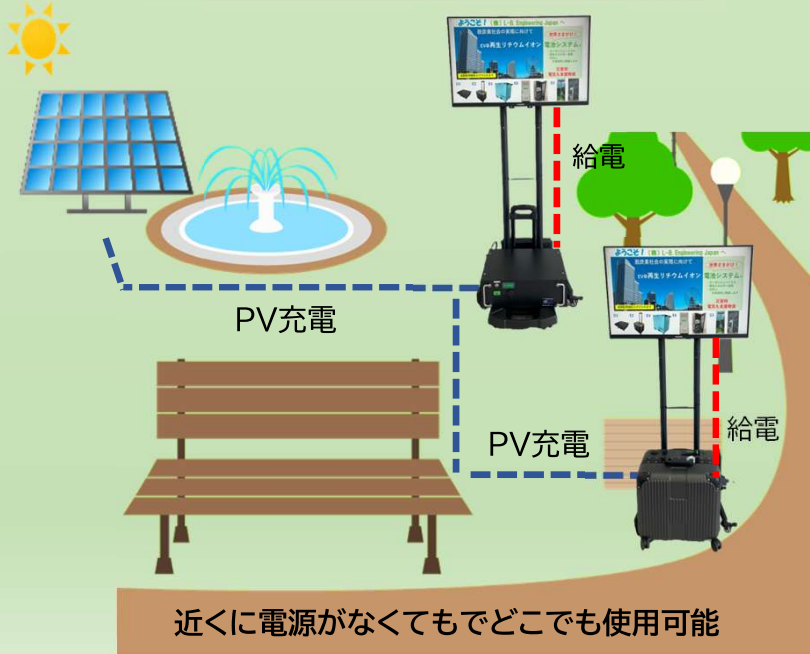
オリエンテーション

# 製品仕様

型番	LB-S6-32	LB-S6-43	LB-E2-32	LB-E2-43	
用途	広告、案内、工事現場、歓迎サイン、教育現場、説明会などでの移動式モニター				
ディスプレイ ※1	サイズ	32インチ	43インチ	32インチ	43インチ
	動作電圧	DC24V (※3)	DC24V (※3)	AC100V	AC100V
ディスプレイスタンド ※2	W1050xD500xH500[mm] (高さ調整範囲1050mm~1350mm)				
設置条件	-20℃~60℃		-20℃~60℃		
蓄電池	電池	リチウムイオン電池		リチウムイオン電池	
	定格容量	900Wh		900Wh	
	初期実行容量	600Wh~700Wh		600Wh~700Wh	
	入力	専用AC充電アダプター/太陽光		専用AC充電アダプター/太陽光	
	出力	DC24V/ USB		AC100V x3 MAX1300W	
	BMS	過充電・過放電・短絡 保護装置機能付き		過充電・過放電・短絡 保護装置機能付き	
	充電時間	6~9時間		6~9時間	
	サイズ	W410 x D330 x H140 [mm]		W440 x D315 x H420 [mm]	
重量	約20kg		約25kg		
品質保証	1年(相談可能)		1年(相談可能)		
期待寿命	約5年~7年		約5年~7年		
付属品	取扱説明書、AC充電アダプター、蓄電池スタンド		取扱説明書、AC充電アダプター、蓄電池スタンド		
メーカーオプション品(有料)	LB-S6-A3S	LB-E2-A3H			
雨よけカバー	有	有	※1..標準機能(入力端子:D-Sub 15ピン×1 HDMI1.4×2、HDCP対応 (HDCP1.4))		
AC100V用インバーター (※3)	有	標準搭載	※2..仕様についてはご相談の上、変更可能です。		
遠隔監視	有	無			
予備電池(容量アップ時)	有 最大4台	無			
ソーラーパネル	有	有			

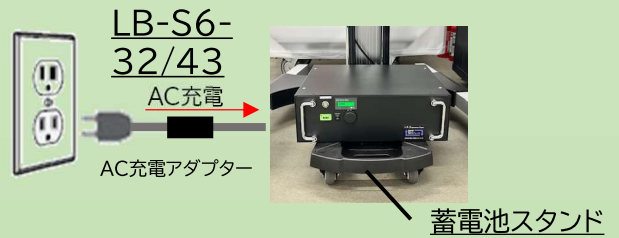
## デジタルサイネージ運用例

### 日中はPV充電しながら稼働も

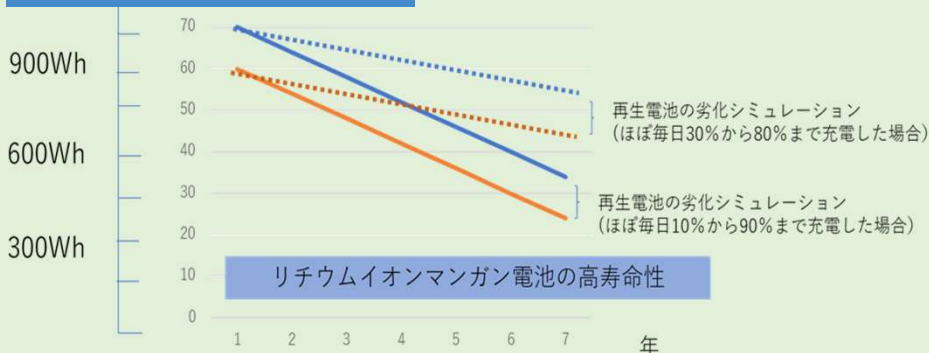


### 夜間はAC充電で満充電にしておく

蓄電池だけ回収して夜間充電することができる  
デジタルサイネージは設置場所に置きっぱなしができる



## 容量維持率バッテリー



LB engineering Japan

販売代理店