

キャリア付き移動型蓄電池

LB-E2 series

LBE Engineering Japan

災害時の備えや手軽に運べる蓄電池、オフィスのBCP対策、アウトドアライフに、いつでもどこでも給電が可能です。充放電は1000回以上可能。



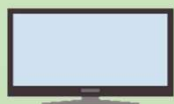
※代表機種
LB-E2-A3H

LBE社製の蓄電池が選ばれる理由

- ✓ バッテリーはNissan LeafのEV車で実績証明された高性能/高信頼/高安全性の再生リチウムイオン電池を採用
- ✓ UL規格1974認証 世界で初取得
- ✓ リチウムイオン電池は発電機と違い静音で無臭
- ✓ 日本企画・日本設計・日本製造 & 品質保証
- ✓ 過充電・過放電防止のBMS搭載 (Battery Management System)

電池容量 **900Wh**
最大合計出力 **1300W**

AC出力ポート (3口)



60W
(約10時間)



30W
(約21時間)



10W
(約63台分)



10W
(約63時間)



60W
(約10時間)



50W
(約12時間)

使用活用例

電気も支援物資!!

日常生活/オフィス

自宅/災害時

予備電源



・スマホ端末、家電製品への電源供給など

停電時



オフィスにて

BCP対策



・パススルー機能付き (充電しながら給電可能) 大切なデータを守る

屋外・工事現場

屋外・外出

アウトドアなど



・外出等による蓄電池持参し電源供給

工事・表示灯

工事



・工事用道具等の充電
・電源が必要な場所に持ち運べる

製品仕様

| 型番 | LB-E2-A3H | LB-E2-A3C |
|-----------|---|---|
| 色 | ブラック | ブラック |
| 外装 |  |  |
| バッテリー種類 | リチウムイオン電池 (マンガン系) | リチウムイオン電池 (マンガン系) |
| 電圧系統 | 24V系 | 24V系 |
| 定格容量 | 900Wh | 900Wh |
| 合計最大出力 | 1300W | 1300W |
| 入力(充電) | 専用AC充電器 出力DC24.6/5A | 専用AC充電器 出力DC24.6/5A |
| | 太陽光パネル 150W | 太陽光パネル 150W |
| AC100V切替器 | なし | あり 30A |
| 出力 | AC100V /60Hz x3 最大1300Wh 純正弦波 | AC100V /50・60Hz(手動) x3 最大1300Wh 純正弦波 |
| 充電時間 | 約6時間~9時間 | 約6時間~9時間 |
| サイズ | W450 x D315 x H420 [mm] | W450 x D315 x H420 [mm] |
| 重量 | 約25Kg | 約25Kg |
| 動作環境温度 | 0°C~40°C | 0°C~40°C |
| 用途 | 自宅、オフィス、屋外、工事現場 | 自宅、オフィス、屋外、工事現場 |
| 設置環境 | 屋内外 移動用キャスター/ハンドル付き | 屋内外 移動用キャスター/ハンドル付き |
| 品質保証 | 3年 | 3年 |
| 付属品 | ACアダプター、雨よけカバー /取扱説明書/品質保証書 | ACアダプター、雨よけカバー /取扱説明書/品質保証書 |

※推奨太陽光パネルは別途ご相談ください。

特徴

- BMS搭載-Battery Management System (電池モジュールの状態監視及び制御するシステム)
- 保護機能 各種搭載 (過充電、過放電、過温度など)
- 太陽光充電対応
- 本体充電しながら給電が可能
- LB-E2-A3Cは商用電源がそのまま本機を經由して出力、万が一の停電時には瞬時に蓄電池から給電モードに切り替わります。

パススルー接続例



本体名称

※製品の仕様は予告なく変更になる場合がございます

LB-E2-A3H



LB-E2-A3C (AC切替器付)



LB-E2-A3H/C 共通
専用AC充電器



容量維持率バッテリー

