

可搬式非常用蓄電池

D4-A14S-J
定格容量 4200Wh



LBE社製の蓄電池が選ばれる理由

- 電池はNissan LeafのEV車で実績証明された高性能/高信頼/高安全性の再生リチウムイオン電池 (UL規格1974認証、世界初取得)を採用
- リチウムイオン電池は発電機と違い静音で無臭
- 日本企画・設計・製造 & 品質保証
- 過充電・過放電などの保護機能付きBMS搭載 (Battery Management System)
- EV卒電池を使用することで脱炭素で環境に良いとされています。

災害時の停電中/オフィスのBCP対策/太陽光充電が可能

AC100V 出力コンセント

※1500Wコンセントが2口搭載



60W

(約50時間)



30W

(約100時間)



10W

(約120台分)



10W

(約300時間)



60W

(約50時間)



50W

(約60時間)

使用活用例

日常生活/オフィス

自宅/オフィス



OA機器用

災害

災害地へ



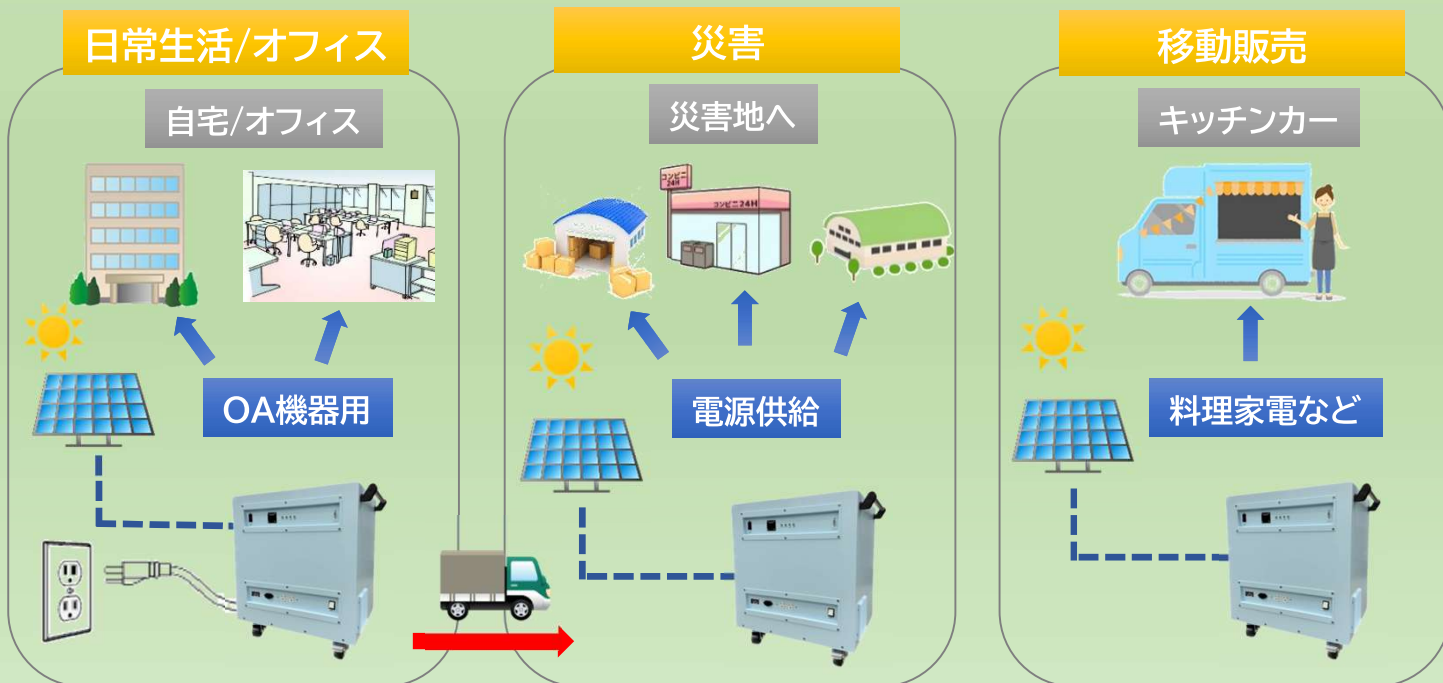
電源供給

移動販売


キッチンカー



料理家電など



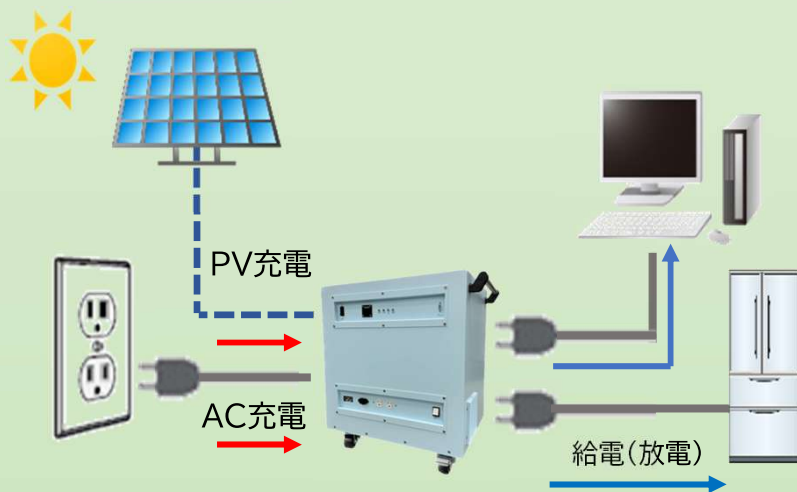
製品仕様

名称	D4 可搬型非常用蓄電池
型番	D4-A14S-J
外装	
サイズ	W440 x L592 x H615 [mm]
重量	約100Kg
電池	リチウムイオン電池
定格電圧	52.5V
定格容量	4200Wh
初期実効容量	約3000Wh
合計最大出力	1500W x2 ※効率90%
色	水色 ※カスタマイズ可能
使用場所	屋内 ※移動用キャスター付き
入力(充電)	系統充電/太陽光(PV)
出力(放電)	AC100V 50Hz/60Hz
充電時間	約5時間 ※AC充電時
動作環境温度	-10℃~50℃
想定寿命	10年
機能保証	3年
容量保証	60%(5年)
付属品	ACケーブル/取扱説明書/ 品質保証書

特徴

- ・BMS 搭載(電池モジュールの状態監視及び制御するシステム)
- ・保護機能 搭載(過充電、過放電、短絡など)
- ・検査/診断ソフト(オプション)
- ・太陽光充電入力 搭載 (推奨パネルはオプション)
- ・パススルー機能で本体充電しながら給電が可能 *1

パススルー接続例 *1



AC/PV充電をしながら給電が可能となります。

操作パネル

※カスタマイズ可能

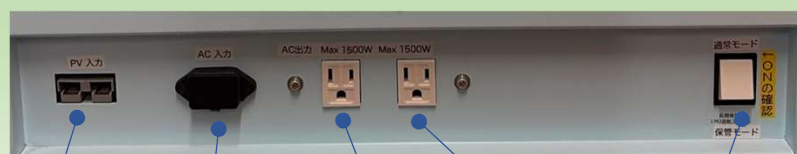


※仕様変更になる場合があります。



LED表示:
緑: POWER
赤: ERROR
黄: AC CHG
黄: SOLAR CHG

メンテ用:
RS-232C搭載
検査・診断が専用ソフトで
監視できます。



ソーラー入力

AC充電入力

AC出力①

AC出力②

長期保管用
スイッチ

各1500W最大
2口で合計3000W

長期で使用を中断しているときは
電池の持ちをキープするために
保管モードにできます

製造元: 株式会社L-B Engineering Japan
販売元: